

## CATV Connector

**F12: RCA MALE TO FEMALE**



**F28: SOCKET SPLICE BLOCK**  
(ใช้ต่อสาย RG-11&500)



**F15-1: RG-11 CONNECTOR, แบบบีบ, PIN( หัวต่อ RG-11**

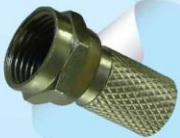


**F31: FEED THRU FOR RG-11 (ข้อต่อ RG-11 เกลียวนอก /2 ชั้น)**

**F17: RG-6 CONNECTOR, แบบบีบ (หัวต่อ RG-6 แบบบีบ)**



**F33: TERMINATOR, 75 Ohm. (หัวปิด)**



**F19: RG-6 CONNECTOR, แบบเกลียว (ข้อต่อ RG-6 แบบหมุน)**



**F73: BNC Connector**

**F19-11: RG-11 CONNECTOR, แบบเกลียว, PIN (ข้อต่อ RG-11 แบบหมุน)**



**F81: Femal to Female Connector, หัวต่อตรง (หัวต่อตรง ตัวเมีย/ตัวเมีย)**



**F20: MALE TO MALE CONNECTER (ข้อต่อ ตัวผู้ 2 ข้าง)**



**JTV 01: JACK TV1 ตัวผู้, แบบพลาสติก, ตัวงอ**

**F21: F QUICK MALE TO FEMALE (ข้อต่อ ตัวผู้-ตัวเมีย)**



**JTV 02: JACK TV2 ตัวผู้, แบบหมุน (เกลียวใน), เหล็ก, อย่างดี**



**F24: ADAPTER CONNECTOR "KS" Male to "F" Female (ทางหนู)**



**JTV 03: JACK TV3 ตัวผู้, แบบหมุน (เกลียวนอก), เหล็ก, อย่างดี**



**F25: HOUSING TO HOUSING (ข้อต่อ ทางหนู 2 ข้าง)**

**SKC 09: JACK TV ตัวเมีย, แบบหมุน (เกลียวใน), เหล็ก, อย่างดี**



**F27: PIN TYPE FOR 500 (ข้อต่อ 500 พร้อม PIN)**



**SKC 10: JACK TV ตัวเมีย, พลาสติก, ตัวงอ**