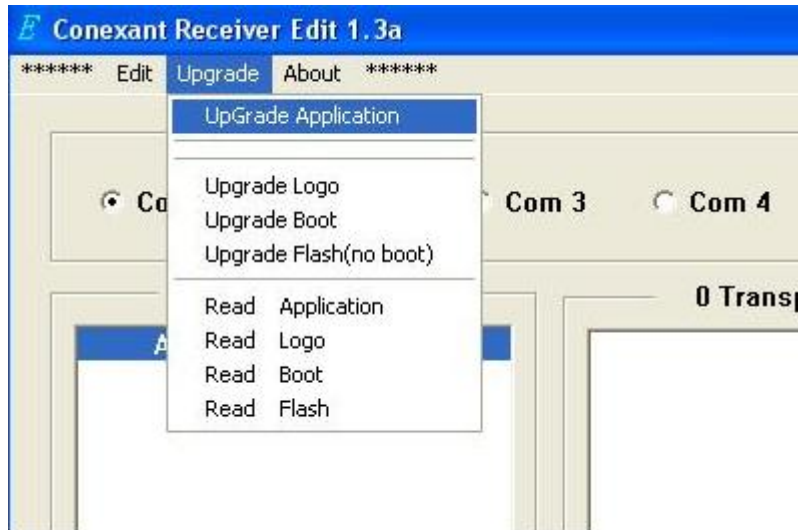
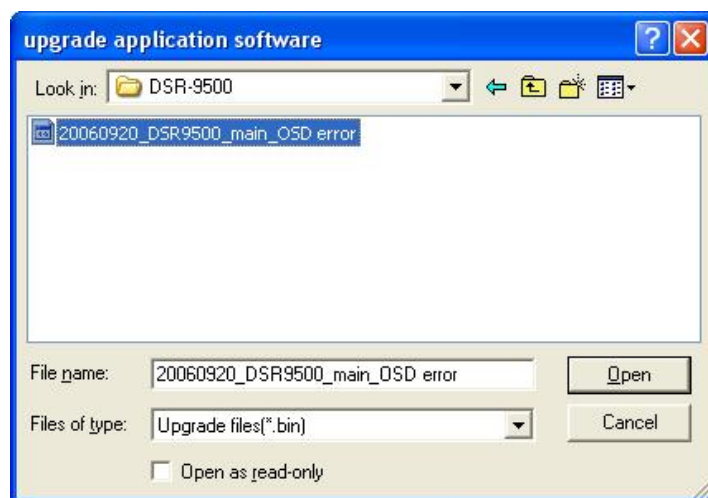


การอัปเดตเครื่อง DSR-9500 และ DSR-9500Plus

1. ต่อสาย RS232 (2-3,3-2,5-5) ระหว่างเครื่องรับกับคอมพิวเตอร์ แต่ปิดเครื่องรับ
2. เปิดโปรแกรม CReedit 1.3a
3. คลิก Upgrade เลือก "UpGrade Application"



4. เลือกไฟล์ DSR-9500 ใช้ไฟล์ 20060920_DSR9500_main_OSD error.bin
DSR-9500Plus ใช้ไฟล์ 20060920_DSR9500Plus_main_OSD error.bin



5. เปิดเครื่องรับเพื่ออัปเดต จะมีแถบแสดง
6. เมื่อการอัปเดตเสร็จสิ้น รอจน Display หน้าเครื่องรับแสดง GOOD เป็นอันสมบูรณ์